

# swing base

for TT5 tonearm / für TT5 Tonarm



Loving music

User manual





User manual ..... 2 - 7



Bedienungsanleitung ..... 8 - 13

Dear **Clearaudio** customer,

you have purchased **Clearaudio's** new High-End accessoire. The *swing base* allows precise forward and backward movements of the *User manual* tangential tonearm.

As we developed this product we emphasized to high quality, functionality and easy handling.

Please take a moment to read this owner's manual to ensure a correct set up and to avoid any possible damage.

**Clearaudio** wishes you a lot of enjoyment with your new swing base.

**Clearaudio** electronic GmbH

## Warning

Do not expose the equipment to rain or moisture.  
No naked flame sources, such as lighted candles, should be placed on the equipment.  
Never insert the oil into the precision bearing as this will result in damage of bearing.

## Copyright

Recording and playback of any material may require consent. For further information refer to the following:

- Copyright Act 1956
- Dramatic and Musical Performers Act 1958
- Performers Protection Acts 1963 and 1972
- Any subsequent statutory enactments and orders



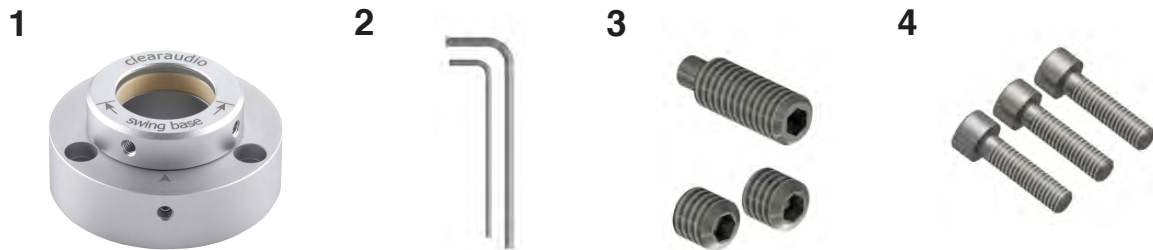
## Contents

<b>1. Package contents .....</b>	<b>4</b>
<b>2. Installation on Unify round base .....</b>	<b>5</b>
<b>3. Installation on Unify level base .....</b>	<b>6</b>
<b>4. Installation on other turntables .....</b>	<b>7</b>
<b>5. Special instructions .....</b>	<b>7</b>
<b>6. Technical details .....</b>	<b>7</b>
<b>Warranty information .....</b>	<b>14</b>

## 1. Package contents

The **Clearaudio** *swing base* is delivered in a special packaging to ensure a safe transport. Please store the original packaging in case of transportation and shipping.

Please use the list below in order to check the complete content of your **Clearaudio** *swing base*.



**Pic. 1:** Package contents

1.	<i>swing base</i>	4.	Socket head cap screw 3 pcs. M4x16
2.	Hex wrench (Size: 2 and 3)	5.	Not shown: User manual, Quality Certificate, Return delivery note
3.	2 pcs. M4x4 hex screw 1 pcs. M4x12  (already screwed in the <i>swing base</i> )		



Loving music

## User manual / Bedienungsanleitung

### 2. Installation on Unify round base

Please install the suitable tonearm base on your turntable first.



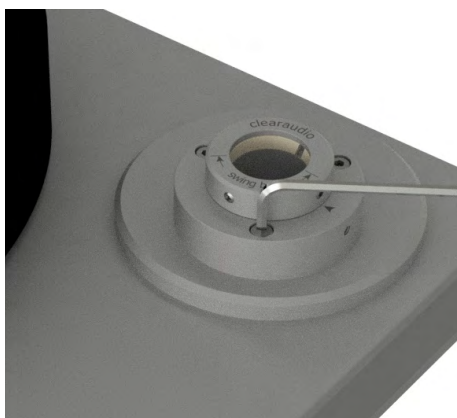
**Pic. 2a:** Installation of the Unify base



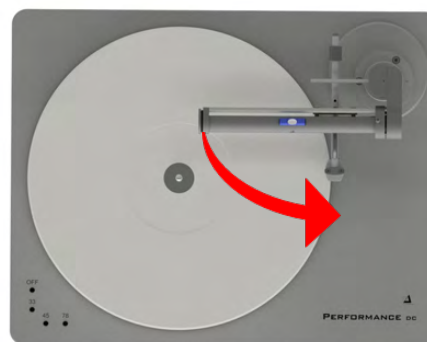
**Pic. 2b:** Installation of the Unify base on the bottom

Mount the *swing base* facing forward the laser printed label with the three socket head cap screw M4x16.

In our illustration, the *swing base* is placed so that the tonearm is pivoted forward.



**Pic. 3a:** Installation of the *swing base*



**Pic. 3b:** swing direction of the tonearm

The assembly of the **Clearaudio** *swing base* is now completed and you can mount the *User manual tangential tonearm* using the User manual user manual.

### 3. Installation on Unify level base

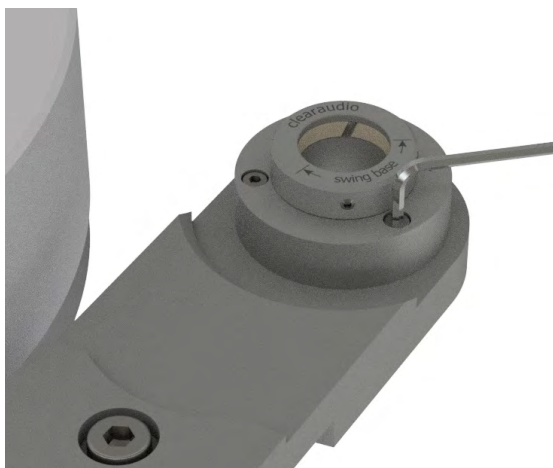
Please install the suitable tonearm base on your turntable first.



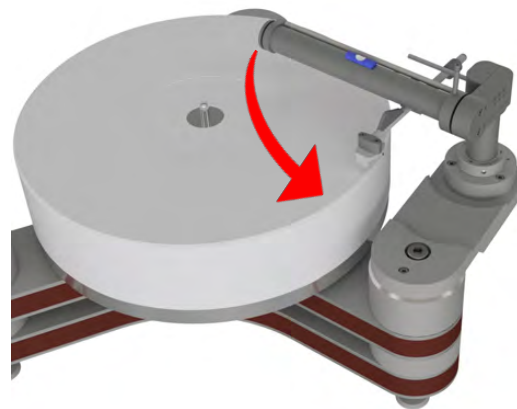
**Pic. 4:** Installation of the Unify base

Mount the *swing base* facing forward the laser printed label with the three socket head cap screw M4x16.

In our illustration, the *swing base* is placed so that the tonearm is pivoted forward.



**Pic. 5a:** Installation of the *swing base*



**Pic. 5b:** swing direction of the tonearm

The assembly of the **Clearaudio** *swing base* is now completed and you can mount the *User manual tangential tonearm* using the User manual user manual.



Loving music

## User manual / Bedienungsanleitung

### 4. Installation on other turntables

If you have a turntable from an other manufacturer please refer to your nearest **Clearaudio** dealer or contact **Clearaudio** directly (address below).

If you have any technical difficulties **Clearaudio** will be glad to take technical changes of your turntable.

### 5. Special instructions

If necessary, service for all **Clearaudio** products should be done by authorized personal only. In case of any repair, **Clearaudio** products need to be send to your nearest authorized **Clearaudio** distributor, dealer or directly to the **Clearaudio** factory.

#### Clearaudio electronic GmbH

Spardorfer Straße 150  
91054 Erlangen  
Germany

Phone.: +49 9131 / 40 300 100  
Fax: +49 9131 / 40 300 119  
[www.clearaudio.de](http://www.clearaudio.de)  
[www.analogshop.de](http://www.analogshop.de)  
[info@clearaudio.de](mailto:info@clearaudio.de)

Always use the original packaging if you send the *swing base* to the dealer or **Clearaudio**!  
Only in the original packing **Clearaudio can provide the warranty.**

### 6. Technical details

<b>Used materials:</b>	Aluminum
<b>Weight:</b>	approx. 100 g
<b>Outer diameter:</b>	59 mm
<b>Inner diameter:</b>	24,9 mm
<b>Height:</b>	26 mm
<b>Warranty:</b>	5 years

**Clearaudio** electronic is not responsible for typographical errors in descriptions. Technical specifications subject to change or improvement without prior notice. Product availability is as long as stock lasts. Copies and reprints of this documents, including extracts, require written consent from **Clearaudio electronic GmbH; Germany**

## User manual / Bedienungsanleitung

Sehr verehrte **clearaudio** – Kundin, sehr verehrter **clearaudio** - Kunde,

Sie haben sich für ein hochwertiges Produkt der neuen **clearaudio** *swing base* entschieden. Diese ermöglicht ein präzise geführtes Vor- und Zurück-Schwenken des **clearaudio** *User manual* Tangential Tonarmes.

Bei der Entwicklung des Produkts haben wir höchsten Wert auf Qualität, Funktionalität und Handhabung gelegt.

Damit Sie die Möglichkeiten dieser einzigartigen Basis optimal nutzen können, lesen Sie bitte diese Montageanleitung aufmerksam durch. Sämtliche Hinweise beugen Fehlbedienungen vor und dienen langjähriger Freude im Umgang mit der **clearaudio** *swing base*.

Für Ihren Kauf möchten wir uns bedanken und wünschen ihnen viel Freude mit dem **clearaudio** Produkt.

**clearaudio electronic GmbH**

### Warnung

Das Gerät nicht Regen oder Feuchtigkeit aussetzen.  
Die Abdeckung nicht vom Gerät entfernen.  
Keine offenen Flammen, z.B. angezündete Kerzen, auf dem Gerät abstellen.  
Niemals Öl in die Präzisionslager geben, da dies zu einer Beschädigung des Lagers führen könnte.

### Copyright

Aufnahme und Wiedergabe jeglichen Tonmaterials kann die Zustimmung des Urhebers erfordern. Beachten Sie dazu folgende Informationsschriften.

- Copyright Act 1956 (Urheberrechtsgesetz 1956)
- Dramatic and Musical Performers Act 1958 (Gesetz über dramatische und musikalische Aufführungsrecht, 1958)
- Performers Protection Acts 1963 and 1972 (Künstlerschutzgesetze von 1963 und 1972)

Jegliche nachfolgende, gesetzliche Verfügungen und Bestimmungen.





Loving music

## Inhaltsverzeichnis

<b>1. Lieferumfang .....</b>	<b>10</b>
<b>2. Installation auf Unify Rundbasis .....</b>	<b>11</b>
<b>3. Installation auf Unify Stufenbasis .....</b>	<b>12</b>
<b>4. Installation auf Laufwerken anderer Hersteller .....</b>	<b>13</b>
<b>5. Besondere Hinweise .....</b>	<b>13</b>
<b>6. Technische Daten .....</b>	<b>13</b>
<b>Garantieinformationen .....</b>	<b>14</b>

## 1. Lieferumfang

Die **clearaudio** *swing base* verlässt unsere Fertigung in einer besonders sicheren und auf das Produkt abgestimmten Verpackung, die einen sicheren Transport garantiert.

Bitte bewahren Sie diese Verpackung für den Fall eines Transports auf.

Kontrollieren Sie den Lieferumfang Ihrer neu erworbenen **clearaudio** *swing base* gemäß unten aufgeführter Übersicht:

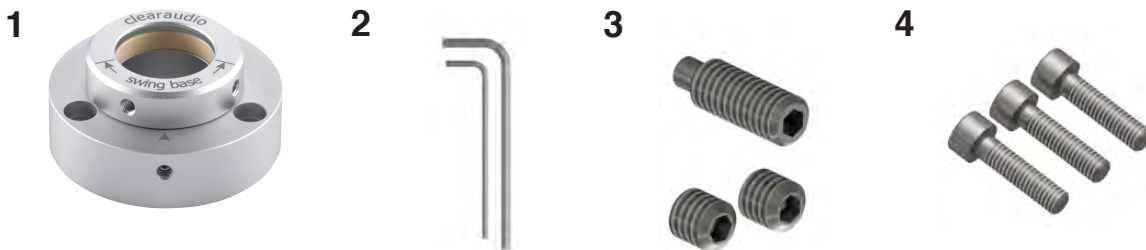


Abb. 1: Lieferumfang

1.	<i>swing base</i>	4.	Zylinderkopfschrauben 3 Stück M4x16
2.	Innensechskantschlüssel (Größe: 2 und 3)	5.	Nicht abgebildet: Bedienungsanleitung, Qualitätskarte und Rücklieferschein
3.	2 Stück M4x4 Madenschrauben 1 Stück M4x12 (Zapfen)  (bereits in <i>swing base</i> eingeschraubt)		

## 2. Installation auf Unify Basis (Rundbasis)

Bitte montieren Sie zuerst die passende Tonarmbasis auf Ihr Laufwerk.



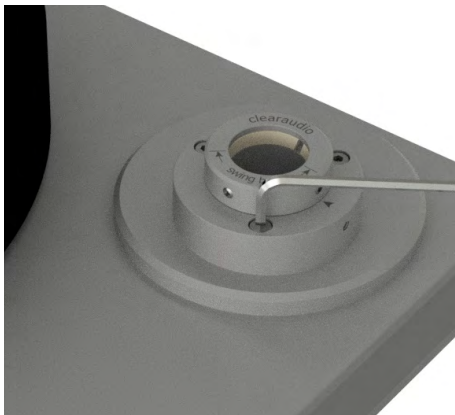
**Abb. 2a:** Montage der Unify Basis



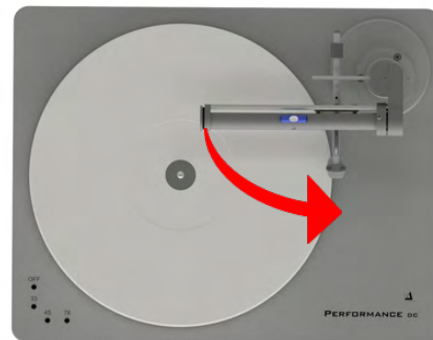
**Abb. 2b:** Montage der Unify Basis auf der Unterseite

Montieren Sie nun die *swing base* mit Blickrichtung auf die eingelassene Beschriftung mit den drei Zylinderkopfschrauben M4x16.

In unserer Darstellung wurde die *swing base* so platziert, dass der Tonarm nach vorne geschwenkt wird.



**Abb. 3a:** Montage der *swing base*



**Abb. 3b:** Schwenkrichtung des Tonarmes

Die Montage der *swing base* ist somit abgeschlossen und Sie können den *T75* Tangential Tonarm mit Hilfe der *T75* Bedienungsanleitung montieren.

### 3. Installation auf Unify Stufenbasis

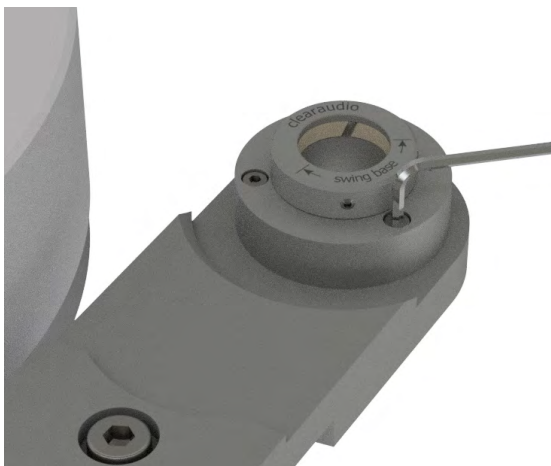
Bitte montieren Sie zuerst die passende Tonarmbasis auf Ihr Laufwerk.



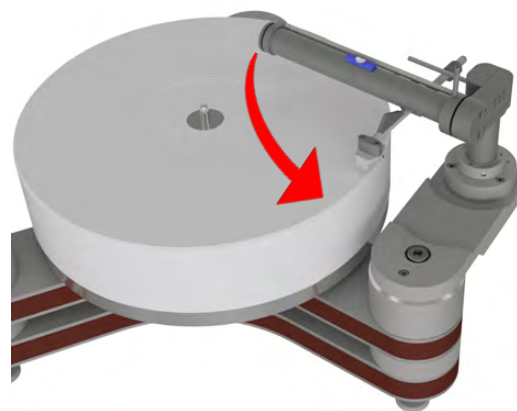
**Abb. 4:** Montage der Unify Basis

Montieren Sie nun die swing base mit Blickrichtung auf die eingelaserte Beschriftung mit den drei Zylinderkopfschrauben M4x16.

In unserer Darstellung wurde die *swing base* so platziert, dass der Tonarm nach vorne geschwenkt wird.



**Abb. 5a:** Montage der *swing base*



**Abb. 5b:** Schwenkrichtung des Tonarmes

Die Montage der *swing base* ist somit abgeschlossen und Sie können den *User manual* Tangential Tonarm mit Hilfe der *User manual* Bedienungsanleitung montieren.



Loving music

## User manual / Bedienungsanleitung

### 4. Installation auf Laufwerken anderer Hersteller

Sofern Ihr Laufwerk über keine auswechselbare Tonarmbasis verfügt, raten wir Ihnen, sich mit dem Laufwerkshersteller in Verbindung zu setzen, damit die notwendige Bearbeitung für Ihre **clearaudio swing base** fachmännisch durchgeführt werden kann.

Gerne führt **clearaudio** auch alle notwendigen Arbeiten in Ihrem Auftrag durch.

### 5. Besondere Hinweise

Konnten Sie das **clearaudio** Produkt trotz Handhabung laut der Bedienungsanleitung nicht korrekt installieren oder haben Sie noch weitere Fragen, wenden Sie sich bitte zunächst an Ihren **clearaudio** Fachhändler.

Erst wenn dort der Fehler bestätigt und nicht behoben werden kann, senden Sie das Produkt bitte an unten aufgeführte Anschrift:

#### **clearaudio electronic GmbH**

Spardorfer Straße 150  
91054 Erlangen  
Germany

Tel.: +49 9131 / 40 300 100  
Fax: +49 9131 / 40 300 119  
[www.clearaudio.de](http://www.clearaudio.de)  
[www.analogshop.de](http://www.analogshop.de)  
[info@clearaudio.de](mailto:info@clearaudio.de)

Dabei ist unbedingt auf korrekte bzw. sichere Verpackung zu achten (**clearaudio kann nur Garantie bei Originalverpackung gewähren**). Beim Verpacken umgekehrt verfahren wie bei Aufbau und Inbetriebnahme.

### 6. Technische Daten

<b>Eingesetzte Werkstoffe:</b>	Aluminium
<b>Gewicht:</b>	ca. 100 g
<b>Außendurchmesser:</b>	59 mm
<b>Innendurchmesser:</b>	24,9 mm
<b>Höhe:</b>	26 mm
<b>Garantie:</b>	5 Jahre

Änderungen bleiben vorbehalten. Lieferbar solange Vorrat reicht. Für Druckfehler keine Haftung. Irrtümer vorbehalten- Kopien und Abdrucke – auch nur auszugsweise – bedürfen der schriftlichen Genehmigung durch die **clearaudio electronic GmbH**.

## User manual / Bedienungsanleitung

To achieve the full **Clearaudio** warranty, it is necessary that you fill out and send the corresponding part of the warranty registration certificate /card back to **Clearaudio**, within two weeks after purchase. Only if the product is returned in it's original packing **Clearaudio** can provide the warranty of 5 years for the *swing base*.

Um die volle **clearaudio** Garantie (für *swing base* 5 Jahre) in Anspruch nehmen zu können, senden Sie uns bitte die beigelegte Garantiekarte innerhalb von zwei Wochen korrekt und vollständig ausgefüllt zu, da sonst nur die gesetzliche Garantiezeit berücksichtigt werden kann. Nur bei Verwendung der Original-Verpackung während einer Rücksendung kann **clearaudio** die vollen 5 Jahre Garantie auf die *swing base* geben.



### ENGLISH WARRANTY

For warranty information, contact your local **Clearaudio** distributor.

#### RETAIN YOUR PURCHASE RECEIPT

Your purchase receipt is your permanent record of a valuable purchase. It should be kept in a safe place to be referred to as necessary for insurance purposes or when corresponding with **Clearaudio**.

#### IMPORTANT

When seeking warranty service, it is the responsibility of the consumer to establish proof and date of purchase. Your purchase receipt or invoice is adequate for such proof.

FOR U.K. ONLY

This undertaking is in addition to a consumer's statutory rights and does not affect those rights in any way.

### FRANÇAIS

#### GARANTIE

Pour des informations sur la garantie, contacter le distributeur local **Clearaudio**.

#### CONSERVER L'ATTESTATION D'ACHAT

L'attestation d'achat est la preuve permanente d'un achat de valeur. La conserver en lieu sûr pour s'y reporter aux fins d'obtention d'une couverture d'assurance ou dans le cadre de correspondances avec **Clearaudio**.

#### IMPORTANT

Pour l'obtention d'un service couvert par la garantie, il incombe au client d'établir la preuve de l'achat et d'en corroborer la date. Le reçu ou la facture constituent des preuves suffisantes.



### DEUTSCH

#### GARANTIE

Bei Garantiefragen wenden Sie sich bitte zunächst an Ihren **Clearaudio** Händler. Heben Sie Ihren Kaufbeleg gut auf.

#### WICHTIG!

Die Angaben auf Ihrer Quittung erlauben uns die Identifizierung Ihres Gerätes und belegen mit dem Kaufdatum die Dauer Ihrer Garantie-Ansprüche. Für Serviceleistungen benötigen wir stets die Gerätenummer. Diese finden Sie auf dem Typenschild auf der Rückseite des Gerätes oder auch in der beigelegten Garantie-Registrierkarte.

### NEDERLANDS

#### GARANTIE

Voor inlichtingen omtrent garantie dient u zich tot uw plaatselijke **Clearaudio**.

#### UW KWITANTIE, KASSABON E.D. BEWAREN

Uw kwitantie, kassabon e.d. vormen uw bewijs van aankoop van een waardevol artikel en dienen op een veilige plaats bewaard te worden voor evt, verwijzing bijv, in verbend met verzekering of bij correspondentie met **Clearaudio**.

#### BELANGRIJK

Bij een evt, beroep op de garantie is het de verantwoordelijkheid van de consument een gedateerd bewijs van aankoop te tonen. Uw kassabon of factuur zijn voldoende bewijs.



Loving music

## User manual / Bedienungsanleitung

### ITALIANO

#### GARANZIA

L'apparecchio è coperto da una garanzia di buon funzionamento della durata di un anno, o del periodo previsto dalla legge, a partire dalla data di acquisto comprovata da un documento attestante il nominativo del Rivenditore e la data di vendita. La garanzia sarà prestata con la sostituzione o la riparazione gratuita delle parti difettose. Non sono coperti da garanzia difetti derivanti da uso improprio, errata installazione, manutenzione effettuata da personale non autorizzato o, comunque, da circostanze che non possano riferirsi a difetti di funzionamento dell'apparecchio. Sono inoltre esclusi dalla garanzia gli interventi inerenti l'installazione e l'allacciamento agli impianti di alimentazione.

Gli apparecchi verranno riparati presso i nostri Centri di Assistenza Autorizzati. Le spese ed i rischi di trasporto sono a carico del cliente. La casa costruttrice declina ogni responsabilità per danni diretti o indiretti provocati dalla inosservanza delle prescrizioni di installazione, uso e manutenzione dettagliate nel presente manuale o per guasti dovuti ad uso continuato a fini professionali.



### ESPAÑOL

#### GARANTIA

Para obtener información acerca de la garantía póngase en contacto con su distribuidor **Clearaudio**.

#### GUARDE SU RECIBO DE COMPRA

Su recibo de compra es su prueba permanente de haber adquirido un aparato de valor. Este recibo deberá guardarlo en un lugar seguro y utilizarlo como referencia cuando tenga que hacer uso del seguro o se ponga en contacto con **Clearaudio**.

#### IMPORTANTE

Cuando solicite el servicio otorgado por la garantía el usuario tiene la responsabilidad de demostrar cuándo efectuó la compra. En este caso, su recibo de compra será la prueba apropiada.



Loving music

**clearaudio electronic GmbH**

Spardorfer Straße 150  
91054 Erlangen  
Germany

Phone/Tel.: +49 9131 40300 100

Fax: +49 9131 40300 119

[www.clearaudio.de](http://www.clearaudio.de)

[www.analogshop.de](http://www.analogshop.de)

[info@clearaudio.de](mailto:info@clearaudio.de)

Handmade in Germany

(Technische Änderungen vorbehalten - Technical specification are subject to change  
without prior notification) 2017